



株式会社FORM始于1984年开始主营产品设计。

致力秉承"将想法照进现实"的基本理念,在各个事业领域不断拓宽发展。

通过充分发挥在开发过程中所积累的经验和培养出的创新思维,以此满足国内外的企业和社会方方面面的需求,从而将企业理念一一践行。

## 5 BUSINESSES

5项事业



**PRODUCT DESIGN**  
产品设计



**RESEARCH & DEVELOPMENT**  
研究开发



**APPLICATION DEVELOPMENT**  
用途开发



**CONSULTING SERVICES**  
咨询服务



**SALES MARKETING**  
市场营销

# COMPANY PROFILE

## 公司简介

### 总部

企业名称 株式会社フォルム (英名: FORM Co., Ltd.)

设立 1984年10月31日

代表人 代表取締役社長 松本 有

注册资本 4,000万円

地址 千葉県千葉市美浜区中瀬2-6-1 WBGマリブイースト 20F

TEL 043-306-1511

FAX 043-306-1512

E-mail info@form.co.jp

业务时间 9:15 ~ 17:30 (周末与节假日除外)

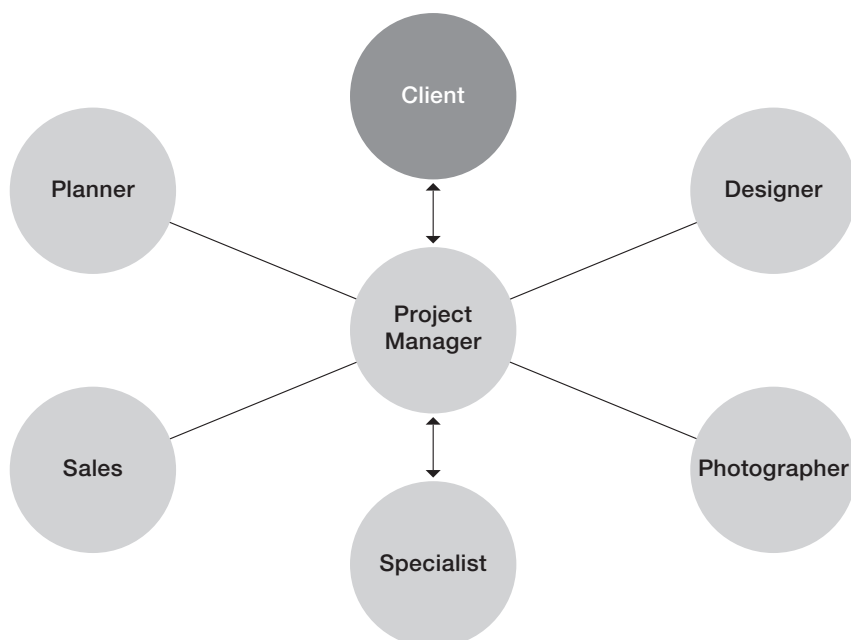
### 事务所

地址 東京都千代田区丸の内1-9-2 グラントウキョウサウスタワー 11階

E-mail soumu@form.co.jp

## 业务系统

不管是客户的委托还是公司内部的企划业务,我们都会以最专业的眼光、挑选出最适合的团队、稳妥应对每一个项目。我们主要通过以项目负责人积极的与客户交流为主导,对各个部门认真反馈客户的每一次需求,从而确保落实开发进程的一套业务管理系统。





## PRODUCT DESIGN

# 产品设计

FORM开发的产品，是人们与对他人的想法和情感所创造出的结晶。  
通过精确的计算来创造出精美产品，从而达到客户的预期，是我们秉承的创业初心

## PROCESS

开发过程

### STEP 1

调查



### STEP 2

企划



### STEP 3

概念/设计构思



### STEP 4

验证



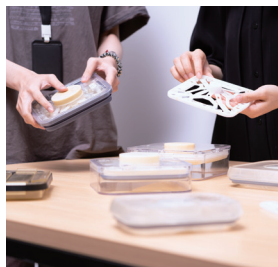
### STEP 5

设计/制作



### STEP 6

模具



### STEP 7

商品化





# AWARDS

获奖经历

2021

## Stainless POP Containers

CLIENTS

OXO



2008

## POP Containers (SoftWorks)

CLIENTS

OXO



2018

## POP Containers (2018 model)

CLIENTS

OXO



2007

## 集配用快递箱

CLIENTS

FORM オリジナル



2018

## 旅行保温杯

CLIENTS

OXO



2006

## 组合式插线板

CLIENTS

株式会社良品計画



2010

## 筒型净水器 Cleansui CP012

CLIENTS

三菱ケミカル・クリンスイ株式会社



2004

## 宠物推车&手提包

CLIENTS

FORM オリジナル



2008

## POP Containers

CLIENTS

OXO







## 研究开发

为开拓新领域与新技术，我们积极开展各种基础研究和结构的开发。

以不受行业规范约束的设计师的角度出发，大胆提出各种设计构想，通过结构原理模型验证想法的可行性，并进行用户体验的研究与实验，反复推敲改良从而将创意变作现实。



# FLOW

业务流程

## STEP 1

### 调查/测试

- 市场调查
- 专利调查
- 市售产品的样品调查



## STEP 2

### 设计构思

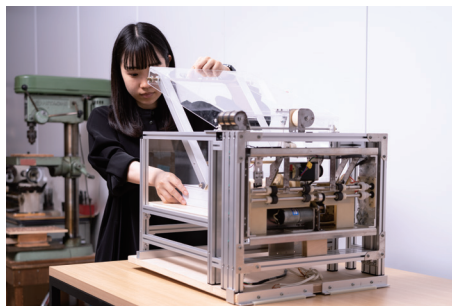
- 结构构想



## STEP 3

### 原理模型制作与验证

- 构想的可行性验证
- 功能验证
- 各类实验



#### 业绩案例

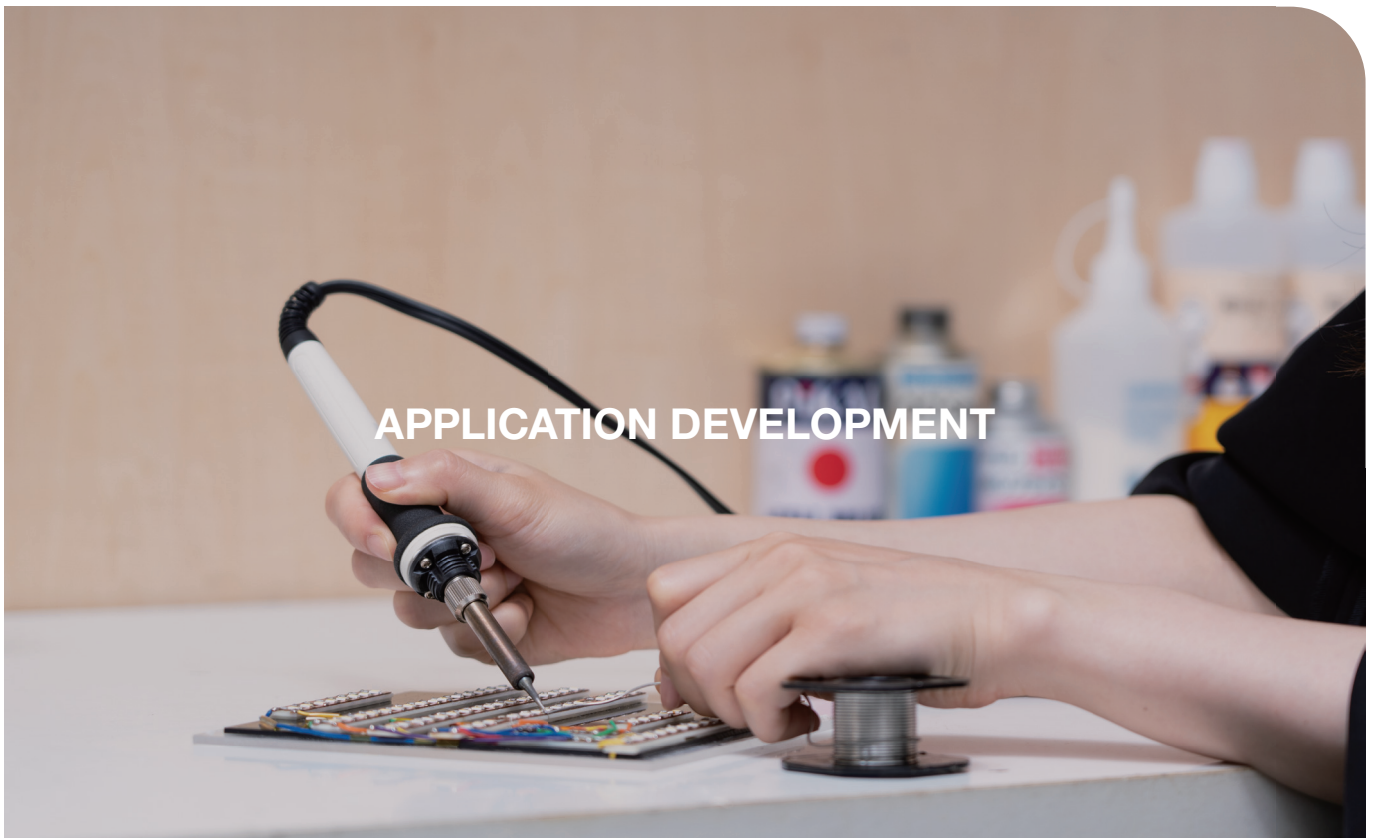
#### 省力型订书机 内部结构

CLIENTS

Deli (得力集团有限公司)



经过对传统省力结构的重新研究,提高了70%的省力率。只需用指尖轻轻一按,便可将纸张订住。

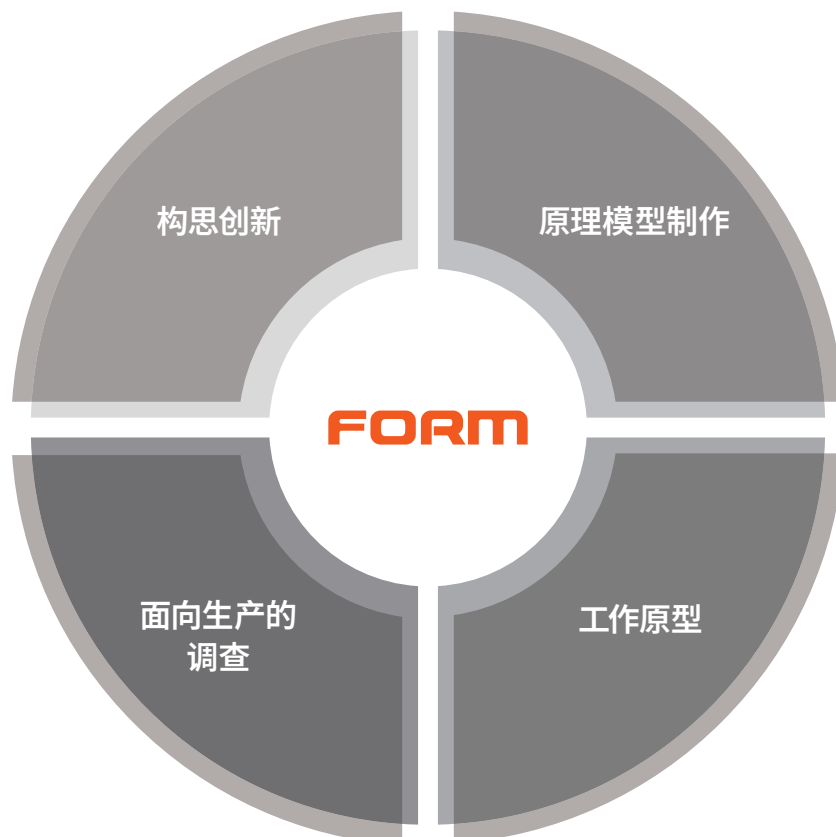


## | 用途开发

为取得更多BtoB的客户，我们进行着技术用途的探索与开发。

活用技术以开辟新市场的可能性，提出增强技术价值从而达成BtoB商谈的方案与宣传方法等。

我们将以一步步积累的经验技术和技巧，仔细地应对用途开发的相关业务。





# FLOW

业务流程

## STEP 1

### 构思创新

- 材料特性的梳理
- 概念模型的产品企划
- 开拓市场的可能性
- 营销市场的方向探讨



## STEP 2

### 原理模型制作

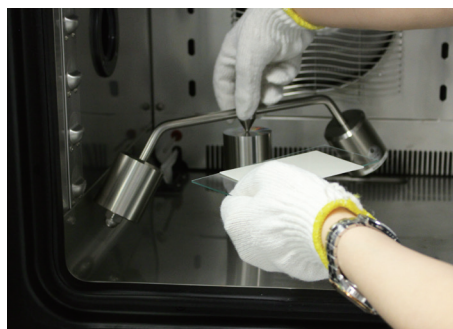
- 用于性能对比的原理模型制作



## STEP 3

### 面向量产的调查

- 规格调查
- 基于规格的实验计划与实施



## STEP 4

### 工作模型制作

- BtoB营业用工作模型制作





## 咨询服务【商业化】

FORM所考虑的商业化是一种同事与同事之间可以实现共存，公司与公司之间可以实现共赢的局面。不论是提供帮助还是被提供帮助的一方，都能互相携手同行，迈向更广阔的未来。

### WORK 1

#### 建立伙伴关系



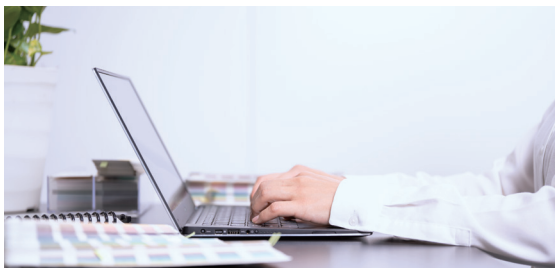
### WORK 2

#### 面向未来事业的商业模式提案



### WORK 3

#### 步入新市场的帮助



### WORK 4

#### 推销及活动







## CONSULTING SERVICES

### 咨询服务【量产帮助】

在生产工厂的选择、介绍、面谈、制品测试等与量产相关的业务方面提供帮助。  
与工程师、工厂的对接中解决各种制造上的难题。

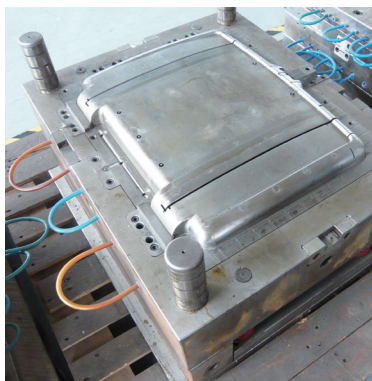
## FLOW

业务流程

### STEP 1

#### 合作工厂的选择、介绍

- 补助金申请  
模具·制品概算报价
- 与生产工厂面谈
- 投产帮助



### STEP 2

#### 调整, 调试

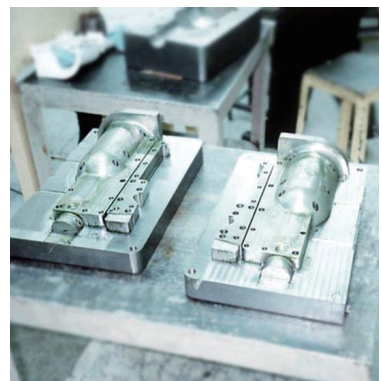
- 成品缺陷的调整
- 成品测试
- 制品测试  
(使用次数、坠落、其他)



### STEP 3

#### 生产准备

- 物流企划(包装、运输、其他)
- 质量标准与指南手册的制定







## 市场营销

把我们的企业口号 "将想法照进现实"作为基本理念

充分利用在设计 and 开发方面积累的经验以及客户对产品的反馈意见、  
为提高产品本身的价值和企业形象提出商业方案。



**Stainless POP Containers**

Client : OXO



**旅行保温杯**

Client : OXO



**Bento Box**

Client : OXO



**SELECT 100®**

Client : 具印株式会社



**Cleansui CP508**

Client : 三菱ケミカル・クリンスイ株式会社



**锅**

Client : イオントップバリュ株式会社

# ONLINE SHOP

线上商店



## 贴近人们日常生活的产品

为了能够更直接地听取客户对于我们参与设计的产品的心声，并融入到今后的设计开发中，我们运营着一家线上店铺“plus f”。应纽约知名厨房用具公司OXO的委托所设计开发的产品为主，提供具有魅力的厨房用具和生活用品。

作为OXO授权经销商，可在店铺中浏览厨房、婴儿、户外用品等全系列产品。



由此进入线上商店



营业时间	9:15~17:30	Email	info@plus-f-shop.com
TEL	043-306-2166	URL	https://www.plus-f-shop.com/
FAX	043-306-1512		

# NOVELTY ITEM

纪念品



## 作为促销用纪念品

在展览会、经销商活动等给予客户、妻子的礼物；  
在样板房、厨房展厅里作为陈列商品展示；  
作为公司创立日的纪念品、作为朋友的结婚礼物、  
以及个性化包装等，被许多企业所采纳与使用。

